

# HASHIMA

## INSPECTION MACHINE SERIES

ハシマ検査機器総合カタログ

 株式会社 **ハシマ** JAPAN

- 本 社 / 〒500-8241 岐阜市領下7丁目6番地  
TEL:058-245-4501(代) FAX:058-247-6666
- 営業直通 / TEL:058-247-8400(代) FAX:058-247-3366  
E-mail:info@hashima.co.jp
- C & S 課 / 〒500-8241 岐阜市領下7丁目6番地  
TEL:058-246-2700 FAX:058-240-5775
- 東京ショールーム / 〒108-0074 東京都港区高輪4-24-38  
TEL:03-5793-8400 FAX:03-5793-8434
- 西日本営業所 / 〒573-0984 大阪府東大阪市菱江1丁目28-28  
TEL:072-961-8400 FAX:072-961-8404
- 製造拠点 / 揖斐工場・KM岐阜工場
- 中国製造拠点 / 羽島(昆山)産業機器有限公司
- ベトナム製造拠点 / HASHIMA VIETNAM CO.,LTD
- 海外事務所 / 中国・シンガポール・ベトナム・インド・バングラデシュ

### HASHIMA CO.,LTD.

- HEAD OFFICE  
7-6,RYOGE,GIFU-CITY,JAPAN  
TEL:81-58-247-8400/81-58-245-4501 FAX:81-58-240-5775
- IBI FACTORY (JAPAN)  
TEL:81-585-22-6678 FAX:81-585-22-6699
- FACTORY : KUNSHAN (CHINA)  
TEL:0512-57771838 FAX:0512-57771848
- SINGAPORE OFFICE  
TEL:65-62858131 FAX:65-62858132
- INDIA OFFICE  
TEL:91-80-4154-0315 FAX:91-80-2559-2002
- BANGLADESH OFFICE  
TEL:880-2-7913655 FAX:880-2-7913099
- VIETNAM OFFICE  
TEL:84-226-3555840 FAX:84-226-3555841

URL <http://www.hashima.co.jp>

取扱店







コンベアタイプ検針機  
〈シングルヘッド〉

**HN-880C**  
**HN-790G**

■ カラー液晶パネル



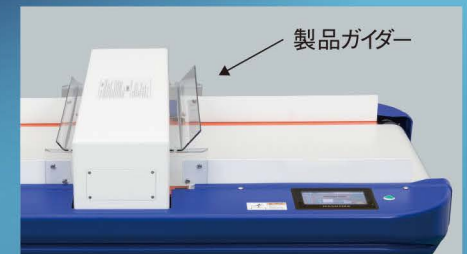
コンベアタイプ検針機  
〈ツーヘッド〉

**HN-2880C**  
**HN-2790G**

■ カラー液晶パネル



■ 製品ガイド



## ハード、ソフトをフルモデルチェンジ!

■ 特長

- 業界最速のコンベアスピード40m/min スーパーファインモードを搭載 (特許取得) 様々なアクセサリに対応して、ベルトスピードを任意に変更可能。付属品の通過性を飛躍的に高めました。
- オートプリチェッカーを搭載 (特許申請中) 作業前点検の時間を大幅に短縮。簡単操作で、短時間で正確に、作業前点検を完了します。
- 環境モード搭載 (特許申請中) 機械の設置された周辺環境を、簡単なボタン操作で確認することができます。
- 様々な周辺機器への拡張性 自動排出装置、外部RFIDリーダー、バーコードなどの周辺機器との連動が可能。
- 感度設定は、従来の10段階 (100ステップ) と直読式 (6段階) の選択が可能となりました。
- 製品ガイドが標準装備となりました。
- USBポートから、検針履歴をダウンロードが可能となりました。
- カラー液晶パネル

■ 仕様

型式名	HN-880C	HN-790G	HN-2880C	HN-2790G
検出方法	磁気誘導式			
検出能力	鉄球Fe0.8φ以上			
感度調節	10進法 (100段階) 直読式 (6段階)			
検出幅	600mm			
検出高	120mm (標準)			
警報装置	アラーム・位置検出			
ベルト速度	40~15m/min.			
使用電源	単相			
消費電力	150W			
機体寸法	1,598 (L) × 950 (W) × 903 (H)		2,423 (L) × 1,040 (W) × 903 (H)	
機体重量	230kg		374kg	
製品ガイド	標準		標準	

注) 装着する服飾付属品は検針対策品 (NC 品等) をご利用ください。  
 ※記載された仕様は標準試験状態値です。検査商品及び使用環境によって感度が異なる場合があります。  
 ※検出作業を開始する前に、取扱説明書の「正しくおつかいいただくために」を参考にして必ず動作確認を行って下さい。正しく検針機が動作すること (位置表示ランプ表示、コンベアベルトの停止及び逆転、検出信号モニターの表示) を確認の上、検針作業を開始してください。  
 ※標準試験状態外のご使用で、発生した鉄片流出事故による損害については責任を負いかねますのでご了承ください。  
 ※HN-790Gはテストカードモードのみの設定です。

■ 工場オプション

型式名	検出高	検出感度
HN-880C	120mm	Fe 0.8φ
	140mm	Fe 1.0φ
	160mm	Fe 1.2φ
HN-790G	120mm	Fe 0.8φ
	140mm	Fe 1.0φ
	160mm	Fe 1.2φ
HN-2880C	120mm	Fe 0.8φ
	140mm	Fe 1.0φ
HN-2790G	120mm	Fe 0.8φ
	140mm	Fe 1.0φ

\* 周囲の環境や、検査する製品等により使用できる感度レベルが限定される場合がありますので、ご注意ください。

## Auto PreChecker™

一括検出テストが可能! 大きく作業効率がUP!

● Auto PreChecker™ (自動検出点検機能) ※

機来従では始業前点検において各コイル一個ずつを検査していましたが、PreCheck Bar (特殊テストブロック) と専用ソフトを使用することで各コイルの検出反応を自動で調べる機能が標準装備されました。点検作業を簡素化し生産性の向上を図ります。またオプションプリンターを使用して検査結果の履歴を残すことができます。(※特許出願中、商標登録出願中)



ラインシステムへの拡張性を追求した 新世代の検針機!



# 大型カラー液晶パネル

## 標準機能

- 検出位置表示ランプ
- 良品、不良品カウンター
- 履歴
- 日英中3ヶ国語対応
- オートプリチェッカー(自動検出点検機能)
- パスワード設定(管理者、作業員3名分)
- スーパーファインモード(15~40m/min.)
- USBポート装備
- 巻き込み防止安全設計

## オプション

- プリンター  
(履歴印刷、カウンター結果、点検作業結果を印刷することができます)
- 自動排出装置(ソーティングマシン)HS-601

メイン

機器設定 日付 履歴 カウンター 感度  
管理 プリンター 言語 検査 情報

HOME

パスワード変更

パスワード入力 \*\*\*\*\*

確認 戻る

管理者A \*\*\*\*\*

作業員B 111111

作業員C 222222

作業員D 333333

確認

機器設定

モード選択 P.モード T.モード

感度モード 直読式 100段階式

MENU

ベルト速度: 40 m/min 速度設定

■ シングルヘッド

HOME 000619 19/10/30 11:08:39 HN-880C-120

感度 8.0

MENU

総数 152  
良品数 134  
不良数 18  
往復数 0/11

スピード 40 m/min  
モード P

カウントリセット リターン距離 STOP

■ ツーヘッド

HOME 000000 00:00:00 00:00:00 HN-2880C-120

R 感度 000.0 F 000000  
F 感度 000.0 R 000000

MENU

総数 00000000  
良品数 00000000  
不良数 00000000  
往復数 000/000

スピード 00 m/min  
モード P

カウントリセット リターン距離 START

カウンター

良品数 134  
不良数 18  
総数 152

MENU

往復数 11 No: 往復数設定

光電管時間設定 20 ms 時間設定 カウント印刷

100段階感度

HN-880C-120

Φ 1.0

確認

7 + 8 +  
- -

直読式

120mm

F 0.8 1.0 1.2 1.5 2.0 LOW  
R 0.8 1.0 1.2 1.5 2.0 LOW

確認

# 大型コンベアタイプ検針機 HN-1380C/HN-1580C

業界最速  
40m/min



写真:HN-1380C

HOME 000000 21/07/15 14:51:19 HN-1380C

1 2 3 4 5 6 7 8 9 10 11 12 13 14 15 16 17 18

感度 000.0

MENU

総数 00000000  
良品数 00000000  
不良数 00000000  
往復数 000/000

スピード 00 m/min  
モード P

カウントリセット リターン距離 STOP



Auto Pre Checker (自動検出点検機能) 搭載

## 特長

- **新型センサーヘッドの採用**  
新型センサーヘッドの採用により検出ユニットは搬送コンベアからの振動ノイズを一切受けることがなくなり、より安定した運転ができるようになりました。これにより業界最速40m/minを実現しました。
- **オートプリチェッカーを搭載**  
始業前検査に有効な、オートプリチェッカーを新たに搭載しました。点検作業時間を大幅に短縮できます。
- **スーパーファインモードを搭載**  
ベルト速度を15m/min-40m/minまで変更することが可能となり、様々な付属品に対応し、通過性を上げることができます。
- **環境モードを搭載**  
機械の接地環境を確認することができます。
- **2つの感度設定が選択可能**  
10段階式(100ステップ)また直読式(6段階)を選択可能となりました。
- **パトライト/カラー液晶を採用**  
カラー液晶採用により、操作性/視認性が大幅に向上しました。また運転状況が一目でわかります。

## カラー液晶パネル

## 仕様

型式名	HN-1370C/1570C
検出方式	磁気誘導方式
検出感度	φ 1.2mm以上
感度調節	10進法(100段階)、直読式(6段階)
検出幅	1300mm / 1500mm
検出高	130mm
警報方式	アラーム、位置検出ランプ
ベルト速度	15m-40m/min
使用電源	単相
機体寸法	1,830(L)×1,800(W)×1,000mm(H)
機体重量	約495kg
製品ガイド	標準装備

注) 装着する服飾付属品は検針機対象品(NC商品等)をご利用下さい。  
※ 記載された仕様は標準試験状態です。検査商品及び仕様環境によって、感度が異なる場合があります。  
標準試験状態外のご使用で、発生した鉄片流出事故による損害については責任を負いかねますのでご了承ください。



# ハンディタイプ検針機 HN-30S/35W (ワイドタイプ)

- パワーアップした検知力!
- 折れ針等を光とブザーでお知らせ!
- 抗菌加工でいつも清潔!
- 使いやすいハンディタイプ!

**抗菌**

## HN-30S

## HN-35W (ワイドタイプ)



### ■特長

- 鉄球φ0.8mmを検出  
鉄球φ0.8mmを検知することができます。また鉄製虫ピンなどの検出にも最適です。
- 清潔で使いやすいハンディタイプ  
抗菌加工で新デザイン。清潔で握りやすく、長時間の使用でも手に負担がかかりません。
- ワイドなエリアで検出 (HN-35W)  
検出面がワイドになりました。またSPOT/WIDEの感度切替スイッチを採用し、異物の場所を素早く特定できます。
- 便利な感度切替機能が装備されたスタンダードタイプ (HN-30S)  
軽量で使いやすいスタンダード機種です。HI/LOの感度切替機能も装備されています。
- バッテリーセーブ機能  
待機中はバッテリーが自動的にセーブモードに切り替わりますので、バッテリーの消耗を抑えられます。手に取ると自動的に電源が入り、すぐに検針を再開して頂けます。新設計の検出回路を採用しましたので、従来器に比べ大幅に消費電力を抑えられます。
- 大型LEDランプ&ブザー  
大型のLEDランプを採用し、光とブザーでお知らせします。



SIAAマークはISO22196法により評価された結果に基づき、抗菌製品技術協議会ガイドラインで品質管理・情報公開された製品に表示されています。

型式名	HN-30S	HN-35W
検出方式	磁気誘導方式	磁気誘導方式
検出感度	HI時：鉄球φ0.8mm LOW時：鉄球φ1.0mm	鉄球φ0.8mm
感知幅		スポット/ワイド
警報方式	アラームと大型LEDランプ	アラームと大型LEDランプ
検出幅	25(W)×50(L)mm	48(W)×93(L)mm
使用電源	単三乾電池(1.5V)×2	単三乾電池(1.5V)×2
機体寸法	58(W)×195(L)×50(H)mm	56(W)×245(L)×67(H)mm
機体重量	210g	300g

注) 装着する服飾付属品は検針機対策品(NC商品等)をご利用下さい。  
※記載された仕様は標準試験状態値です。検査商品及び仕様環境によって、感度が異なる場合があります。  
標準試験状態外のご使用で、発生した鉄片流出事故による損害については責任を負いかねますのでご了承ください。

# ポータブル式検針機 HN-450N

### ■特長

- 操作パネルに検知位置の表示がありますので、折れ針等の位置確認が簡単、確実にでき、安心して検針出来ます。
- 感度調整は6段階に切り替えができますので、服飾付属品の大小、種類により、簡単な操作で設定出来、縫製品に混入した折れ針、忘れ針等の検出を確実にします。

### ■用途

- 婦人服・子供服・紳士服など、縫製品に混入の金属片(鉄製)の検出。

### ■オプション

- 検針器用テーブル  
検針器を埋め込んでセットでき、テーブル表面はフラットになり、作業能率がグーンとアップし、大きな製品を検針するのに便利です。  
サイズ：1200(L)×900(W)mm(脚は別売)



### ■操作パネル



感度調整スイッチ

### ■仕様

型式名	HN-450N
検出方式	磁気誘導方式
検出感度	鉄製縫針(φ0.6mm×L33)に対して検出面上MAX110mm
感度調節	1-6段階切り替え(表示付)
警報方式	アラーム・LEDランプ
検出幅	80mm×450mm
使用電源	単相：100V 50/60Hz
消費電力	約10W
機体寸法	590(L)×400(W)×82(H)mm
機体重量	約9kg

注) 装着する服飾付属品は検針機対策品(NC商品等)をご利用下さい。  
※記載された仕様は標準試験状態値です。検査商品及び仕様環境によって、感度が異なる場合があります。  
標準試験状態外のご使用で、発生した鉄片流出事故による損害については責任を負いかねますのでご了承ください。

# ハンガー式自動検針機 HN-1300H

### ■特長

- スピーディーかつスムーズな検針  
ハンガーに製品をかけたまま、1枚あたり約5.5秒のスピードで検針可能です。
- 検針精度の向上  
検出幅130mmでφ1.0mmを検出。新開発の検針センサー採用により、検針精度がより高まりました。検針高も130cmあり、スーツ、コート、パンツなど長尺商品の検針にも適しています。
- 外部ノイズに対する性能の向上  
新型センサーヘッドは外部ノイズに対しても優れた性能を持ち合わせ、従来機と比較した場合、外部ノイズによる影響を30%軽減しました。
- 新感度レベルモニター  
感度レベルモニターは新デザインを採用し、検出位置ランプが20分割されていますので、折れ針等の位置をより的確に表示させることも出来ます。
- 自動仕分け  
ハンガーに掛けただまま 搬送→投入→検針→排出の一連の流れの中で、良品、不良品の仕分けを自動的に行います。搬送システムを停止する必要がなく、効率的に検針できます。



### ■仕様

型式名	HN-1300H
検出感度	鉄球φ1.0mm以上
検出幅	高さ1,300mm 巾130mm
検針処理能力	650着/時
使用電源	1P100V
定格出力	100W
エア圧力	5kg/cm <sup>2</sup>
機体寸法	2,300(L)×900(W)×2,350(H)mm
機体重量	約800kg

注) 装着する服飾付属品は検針機対策品(NC商品等)をご利用下さい。  
※記載された仕様は標準試験状態値です。検査商品及び仕様環境によって、感度が異なる場合があります。  
標準試験状態外のご使用で、発生した鉄片流出事故による損害については責任を負いかねますのでご了承ください。

# コンベアタイプ金属探知機 HM-6000/HM-8000



HM-6000

**高性能センサーと液晶パネルで  
高い操作性を実現。  
全金属に対応する検査機です。**

### ■特長

- 全ての金属を検出  
金属の種類に関係なく、異物を検出することができます。
- 安定した精度の高い検出  
独自のセンサーヘッドとソフト制御で、安定した精度の高い金属異物検出が可能となりました。
- きめ細かな感度設定  
ハンシマ検針機シリーズでも定評のある、100段階の感度設定できめ細かな調節が可能です。
- 検出ピークホールド機能  
検出時の反応値をピークで保持します。異物の追跡調査、原因解明に有効です。

### ■仕様

型式名	HM-6000	HM-8000
検出方式	電磁誘導方式	
感度調整	100段階	
検出幅	600mm	800mm
検出高	100mm(標準品)	
警報方法	アラーム・コンベアリターン機能	
ベルトスピード	約20m/分	
使用電源	単相：100V 50/60Hz	
消費電力	140W	
機体寸法	1,600(L)×1,050(W)×920(H)mm	1,600(L)×1,250(W)×920(H)mm
機体重量	250kg	300kg

### ■工場オプション

検出高	検出感度	適要
100mm	鉄球φ0.8mm以上 SUS304φ2.0mm以上	標準
150mm	鉄球φ1.0mm以上 SUS304φ2.5mm以上	工場オプション
200mm	鉄球φ1.2mm以上 SUS304φ3.0mm以上	工場オプション
250mm	鉄球φ1.5mm以上 SUS304φ3.0mm以上	工場オプション

※記載された仕様は標準試験状態値です。検査商品及び仕様環境によって感度が異なる場合があります。  
※検針作業を開始する前に、取り扱い説明書の「正しくお使いいただくために」を参考にして、必ずテストカードによる動作確認を行ってください。正しく金属探知機が動作することを確認の上、検針作業を開始してください。  
※標準試験状態外のご使用で、発生した金属片流出事故による損害については責任を負いかねますのでご了承ください。



## ハシマ AIX-Detectorとは

X線検査装置にAIを搭載することにより、より正確また効率的に検査を行うための判定結果表示ソフトと学習用ソフトで構成された異物目視検査の補助を行う支援ソフトウェアことです。X線検査装置で撮影した商品画像をモニターに表示する際に、異物を検知してヒートマップにより、モニター上に異物の位置を表示させることができます。



AIの判定により、異物周りに赤い表示が出ます。



拡大画像



ヒートマップを参考に検査員が最終判断します。



## AIX-Detector導入のメリット

### 1.検査精度/速度の向上

わずか0.2秒で0.8mmサイズの異物の発見ができます。オペレーターはAIのサポートを受けることにより、素早くそして確実に異物を見つけ出すことができます。

### 2.検査品質のばらつきの改善

従来のオペレーターのみ目視検査では、オペレーターの疲労の度合いなどにより判定結果は左右されます。判定結果にはばらつきが出ます。AIの支援を得ることにより、常に同じ基準で検査が行われます。



### 3.人材育成コストの削減

これまで、オペレーターの経験知に左右されていた検査品質(バラツキ/スピード)がAIの支援を受けることで経験値の差に関係なく、高い検査品質を維持できます。これは「目視検査業務」がAI導入により平準化され、短時間でだれにでも出来る作業になることを意味します。オペレーターの育成にコストと時間をかけることは不要となります。

### 4.高い検査品質の維持と他工場への容易な移管

経験値の高いAIを、新設の工場に導入することにより、既存の工場の検査品質と同等な検査品質で運用することができます。熟練のオペレーターによる検査指導は不最小限に抑えることが可能となります。



成長させたAIです。明日からすぐに検査できます。

今朝



夜間



翌日



日々成長するAI



夜間学習をくり返し行うことにより、やがて経験を積んだ熟練作業者のように成長します。

見落としてしまった異物を登録し、夜間学習させれば、以後同様の異物が発見されます。異物登録型なので、異なる商品でも対応可能。



# X-Ray INSPECTION MACHINE

ハシマ X 線異物検査装置

## 特徴

- 高精度センサー**  
 業界最高感度のラインセンサーを使用  
 高精度なエックス線ラインセンサーを搭載し、  
 ノイズ低減スピードUPを図りました。
- 2方向照射 (Dual Sensor)**  
 2方向照射 (0度、25度) により、1度の検査で2  
 枚の検査画像が取得でき、隠れた異物検査に  
 効果的です。
- トレーサビリティ**  
 すべての撮影画像を保存し、同時にその番号  
 をラベルプリンターで出力することが可能で  
 す。もちろんプリンターを使用し検査画像を印  
 刷したりネットワークを用いて離れた場所に  
 画像を転送することも可能です。バーコード入  
 力にも対応。
- マルチランゲージ対応**  
 海外での使用を想定し、日本語・英語・中国語  
 を標準搭載。その他の言語にも対応可能です。
- フルオートな操作環境**  
 ボタン一つでX線照射、コンベア回転、画像取  
 得・保存までの複雑な操作を自動で行えます。
- 多様なモニター設定**  
 検査対象に合わせて1画面1方向、1画面2方向  
 など多様な設定が可能です。
- エコ・省エネ機能**  
 運転状況を検知し無駄な消費電力を抑えるよ  
 う自動的に制御します。



## HNX-S665NDS

**小型**

### HNX-S410NDS

小物から靴(ロングブーツ)・  
工程検査に最適な検査装置

**中型**

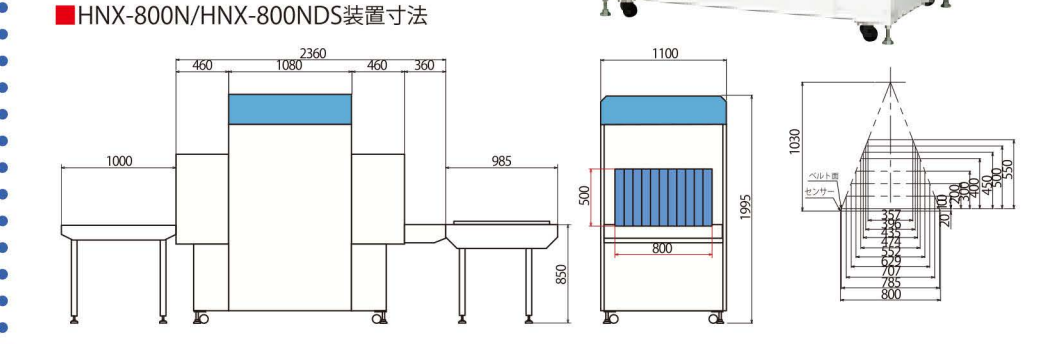
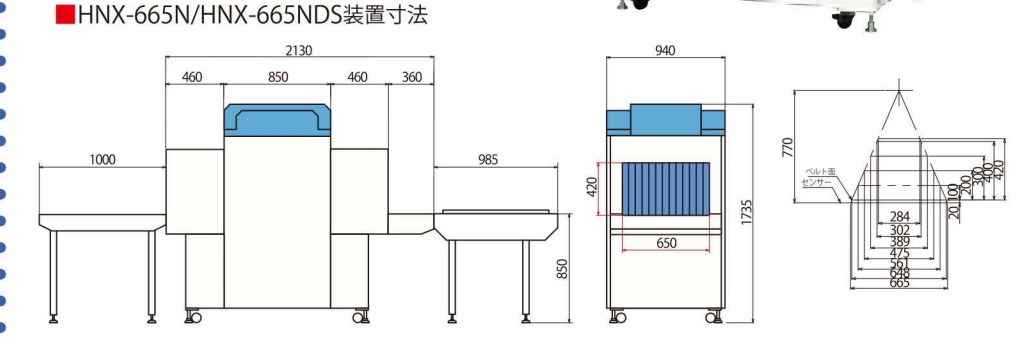
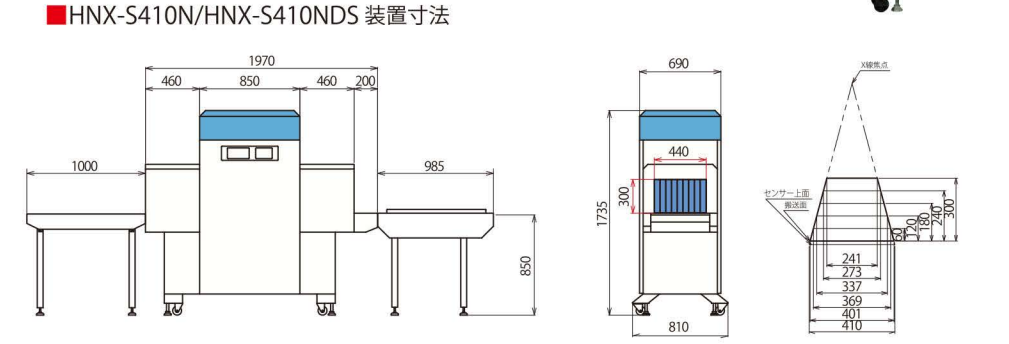
### HNX-S665NDS

小物から一般アパレルに  
最適な検査装置

**大型**

### HNX-S800NDS

業界No.1  
センサー幅819mmで  
大型アパレルも検査可能





# 主な機能

## ■メイン画面

ソフトウェアを一新！  
必要な機能をアイコン化し直感的な操作を実現  
高度な設定と簡単な操作を両立し以前の機種を  
ご使用中のお客様も違和感なく移行できます。

### ●画像調整

アイコン化された画像調整ボタンを押すだけで  
複数の条件を呼び出し可能。

検出が難しい異物も容易に見つけられます。

### ●カウンター

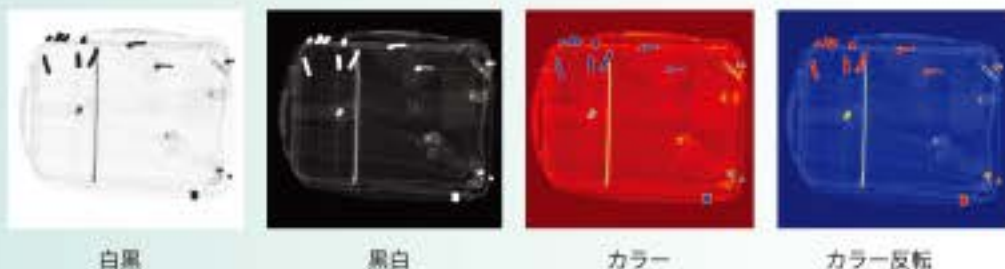
検査開始からカウントし、戻るボタンで前画像  
が表示できるので異物を見逃しません。



印刷アイコン 設定  
メニュー  
画像調整  
カットビュー  
距離計測  
お絵描き  
カラー表示  
白黒反転

## ■フルカラー表示

フルカラーの検査画面が  
異物発見を容易にします。



白黒 黒白 カラー カラー反転

## ■お絵描き機能

検査画像に直接カラーで書き込み、  
保存することができます。



描画ツール

## ■報告書機能

お客様名、ロット番号、サイズ、  
カラーなど顧客ごとの報告書作成が  
簡単に行えます。



# オプション

## ■バーコードリーダーシステム

箱詰めされた商品の側面に表示  
されたバーコードを自動で読み取  
ります。CMOSセンサーを使用し  
たイメージャー方式で、読み取り  
速度が速く、流れてきた商品の  
バーコードを確実に読み取ること  
ができます。



## ■スポットセンサーシステム

従来、コンベア上の商品の有無  
を、投光部と受光部からなる1対の  
光電センサーを使用して、通過す  
る商品が光を遮断することで、  
商品の有無を確認していました。  
この方式の場合、パッケージによ  
っては、パッケージ事体が光を通  
透させる為、誤動作の原因となっ  
ていました。この誤動作をスポット  
センサーシステムの利用により、パ  
ッケージされた商品でも確実に認  
識することができます。



# 仕様

型式名	HNX-S410N	HNX-S410NDS	HNX-S665N	HNX-S665NDS	HNX-S800N	HNX-S800NDS
撮影方法	0° (1方向)	0° 及び25° (2方向)	0° (1方向)	0° 及び25° (2方向)	0° (1方向)	0° 及び25° (2方向)
トンネルサイズ	400 (W) × 300 (H) mm		690 (W) × 420 (H) mm		850 (W) × 500 (H) mm	
搬送ベルト幅	460mm		648mm		785mm	
ベルトスピード	可変式15~25m/min					
搬送重量	Max 5kg					
X線センサー	ストレート型ラインセンサー					
X線センサー長	409.6mm		665.6mm		819.2mm	
X線センサー画素サイズ	0.4mm					
X線センサー画素数	1,024pixels		1,664pixels		2,048pixels	
X線管電圧	30~75kV					
X線管電流	0~3mA					
OS	Windows10 (64bit)					
搭載メモリー	8GB					
HDD	2TB					
画像処理	ガンマ調整・色相移動・コントラスト・シャープネス・ズーム					
画像保存機能	自動又は手動					
画像保存フォーマット	TIFF/BMP/JPEG (複数選択可)					
ディスプレイ	23.8インチフルハイビジョン×2 (標準)					
画像印刷	自動又は手動					
安全センサー	手挿入監視センサー					
本体サイズ	1970 (W) × 810 (D) × 1735 (H) mm		2130 (W) × 940 (D) × 1735 (H) mm		2360 (W) × 1100 (D) × 1995 (H) mm	
本体重量	700kg		800kg		900kg	
入力電源	AC90~120V 50/60Hz					
消費電力	0.8KVA					
X線漏洩線量	1 μSv/h以下					
動作温度	5~35℃					
動作湿度	20~80%RH (結露なき事)					
標準付属品	取り扱い説明書、標準テストピース					
オプション	タッチパネル、PCプリンタ (各種選択可)、ラベルプリンタ、ローラーコンベア、電動投入/排出コンベア、モニタースタンド、投入ガイド、無停電電源、バーコードリーダー					

# OPTION



■自動投入コンベア  
標準1m  
各サイズ対応可能です  
ご相談下さい



■排出ローラー  
標準1m  
各サイズ対応可能です  
ご相談下さい



■カラープリンター  
(RICOHSG2200)  
検査画像を印刷出来ます。  
Windows (64bit) 対応の  
プリンタを接続できます。



■ラベルプリンタ  
検品のトレーサビリティに  
適します。



■無停電電源 (UPS)  
電源トラブル (突然の停電等) は  
エックス線発生源や、コンピューターに  
ダメージを与える場合があります。  
無停電電源 (UPS) のご使用を  
推奨致します。



■リモートコントロールスイッチ  
頻度の高い操作をマウスやタッチパネルで  
は無くボタン操作で行えます。



## ハシマ検査機器ソーターRFIDシステム

### ■OK/NG仕分け装置

モデル:HN-S-1

検針機と接続することにより、  
検針後の良品/不良品の仕分けを  
自動で行います。



(写真:HN-2880C-120 + HN-C-1.5 + HN-S-1)

### ■RFID読み取り装置

モデル:HN-RFID-C

RFIDタグを読み取り、自動仕分けを行います。  
色、サイズ、スタイル等、仕分けの条件と数量を  
設定することができます。

### ■テーブルタイプRFID読み取り装置

モデル:HN-RFID-T

カートンに梱包された状態の商品のRFIDタグを  
一括読み取りして、商品の内訳を確認することが  
できます。あらかじめ商品の内容を登録することにより、  
内容が異なる場合はエラー表示を  
出すことができます。



(写真:HN-RFID-T)

### ■仕様

モデル	用途	仕様	検体寸法
HN-C-1.5	搬送用コンベア	コンベア長さ:15m	6200×1,520w×900h
HN-S-1	仕分け装置(OK/NG選別)	検針機と兼用コンベアと併用	6900×740w×720h
HN-RFID-C	コンベア式RFID読み取り装置	PC&専用ソフト付き	6200×1,520w×1,020h
HN-C-1D-S	搬出コンベア	仕分け装置と併用(全選別出)	7000×7300w×7700h
HN-C-1D-L	搬出コンベア	仕分け装置と併用(左側選別出)	5500×7200w×7700h
HN-C-1D-R	搬出コンベア	仕分け装置と併用(右側選別出)	5500×7200w×7700h
HN-RFID-T	テーブル式RFID読み取り装置	検針機仕様:300×300w×300h	7200×8200w×1,500h

(写真:HN-RFID-C+HN-S-1+HN-C-1D-L/R)

### ■X線検査装置とソーターの組み合わせ事例

ソーター装置は、X線検査装置と  
組み合わせて運用が可能です。  
A I X (判定支援ソフト)を活用  
することにより、X線で判定された  
商品の仕分けにも活用することが  
できます。



(写真:HNX-S410NDS+OK/NGソーター)

## ハシマ検査機器サポートシステム

### ■ハシマ検針機精密検査サービス

従来工場以外では出来なかった工場出荷レベルと同等の検査を、機械の接地現場で提供  
する新しい精密検査サービスです。今回新規に検針機精密検査測定装置を開発し、軽量コ  
ンパクトに仕上げました。その結果、従来不可能であった設置現場での検出コイルの状態や  
検出信号の状態も、この精密検査で確認することができるようになりました。これにより、  
検出コイルの動作状況を的確に判断します。また機械の設置環境も確認することが可能に  
なります。この精密検査を受けることで、これまで以上に検針機を安心してご利用いただけ  
ます。検査終了後は、正式に検査レポートと検査証明書が発行されます。更に、レポートに  
表記されたQRコードからクラウド上の検査レポートと検査証明書を確認することが可能と  
なり、工場の品質管理の大きなサポートとなります。(対象機種:HN-670,870,880Cシリーズ)



検針機精密検査装置  
HN-C1



検針機精密検査証明書



レポート①



レポート②

### ■ハシマ検針機定期点検サービス

日本国内および海外でも行われている検針機定期点検サービスです。検針機検査ライ  
センスを取得した認定技術者(ハシマの技術者又は代理店技術者)が、工場を訪問して決め  
られた点検項目に沿って検針機の検査を行います。検査終了後は、検査報告書が発行され  
ます。定期的な検査を行うことにより、安心して検針機を使用することができます。検針機が  
安定した状態で運用されていることの証明につながります。これは工場の品質安定/向上に繋  
がり、バイヤーとの高い信頼関係を築くことにもなります。

### ■ハシマX線検査装置定期点検サービス

国内外でX線検査装置を運用されている工場  
向けの定期点検サービスです。  
ハシマのスタッフが、工場を訪問してX線検査  
装置の定期点検サービスを行います。機械の  
動作確認は勿論のこと、漏れ線量計を使用し  
て、実際にX線の漏れがないかの検査をおこ  
ないます。  
定期的な検査を受けて、X線検査装置を正し  
い運用をすることにより、オペレーターも安心  
して検品作業に従事することができます。検査  
終了後は、検査報告書が発行されます。



漏れ線量計



点検報告書